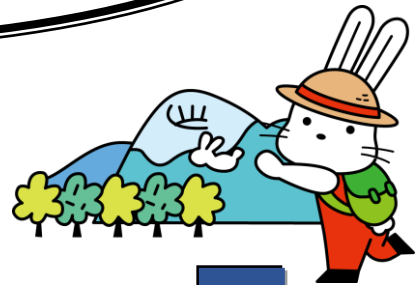


市民講座

桶沼・鎌沼 ハイキング・ウォーキング

身近な山で豊かな自然に親しみ、
身も、心もリフレッシュしましょう！



開催日: 6月10日(月)

午前8時30分 杉妻学習センター集合
8時40分 出発

(午後4時30分 帰着予定) ※登山口までは市のマイクロバスを利用します。

◆準備物 【服装】

長袖シャツ・長ズボン（下着やシャツは綿製品を使用しない）、
防風着(ウインドブレーカー、ヤッケ等)、帽子、マスク、汗拭き、
軽登山靴又は厚底で溝の深い運動靴(滑らない靴を準備してください)、
雨合羽など雨具 など

【携行品】

昼食、飲物(500ml×2本以上)、おやつ、手袋、
ティッシュペーパー、ゴミ袋、敷物、筆記用具、
トレッキングポール(ある方は)他



◆参加費 100円(保険料)

◆定員 10名程度

◆申込み 5月27日(月)まで学習センター窓口へ

◆講師 山楽エスコートガイド 竹田 正彦 先生ほか

◆その他 荒天等、諸般の事情により、中止となる場合があります

お問い合わせは ⇒ 杉妻学習センター(TEL:545-5717)まで。

火曜日・祝日は休館日となっております。