



## 特集 住宅用消火器は半年に1回チェック!!

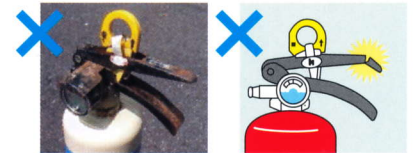
消火器が使用期限内であっても、半年に1回程度、異常がないかチェックしましょう。

**安全栓：**安全栓が外れていないこと。変形や損傷がないこと。

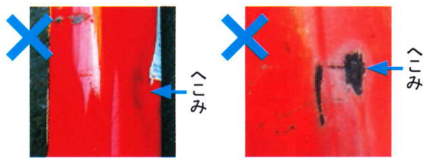


安全栓が外れている状態

**レバー：**変形や損傷、腐食等がないこと。



**本体容器：**消火器本体にへこみなどの変形や損傷、腐食等がないこと。



**使用期限：**期限内であること。

【表示の一例】

使用期限を過ぎている消火器は、見た目もきれいでも劣化している可能性があるため、交換をお願いします。

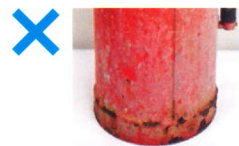
仕様	
型式番号	通規2019-号
使用圧力範囲	7.0-9.8 x 10 <sup>5</sup> Pa
使用温度範囲	-20 ~ +40 °C
放射距離	約12m (20°C)
放射時間	4~8m (20°C)
充満容量	1L (1.37kg)

使用期限の終了年月  
20●●.●●

**指示圧力計：**圧力計の赤い指針が緑色の範囲内にあること。



**本体の底部：**消火器の底部とその周辺に変形や損傷、腐食等がないこと。



### ●消火器に異常があったときは…

ラベルに表示されているメーカー問合せ先までご連絡ください。

### ●ご不要になった消火器の廃棄は…

古い消火器は一般のごみとして回収できません。自分で放射や分解をしないで、専門業者等に処分を依頼してください。詳細は「福島市のホームページ」でご確認ください。



今年の初午は、

## 3月16日(土)・17日(日)・18日(月)です。

初午では一軒一軒皆様のお宅へ火の用心の呼びかけに訪問します。お気軽にお声掛け下さい。