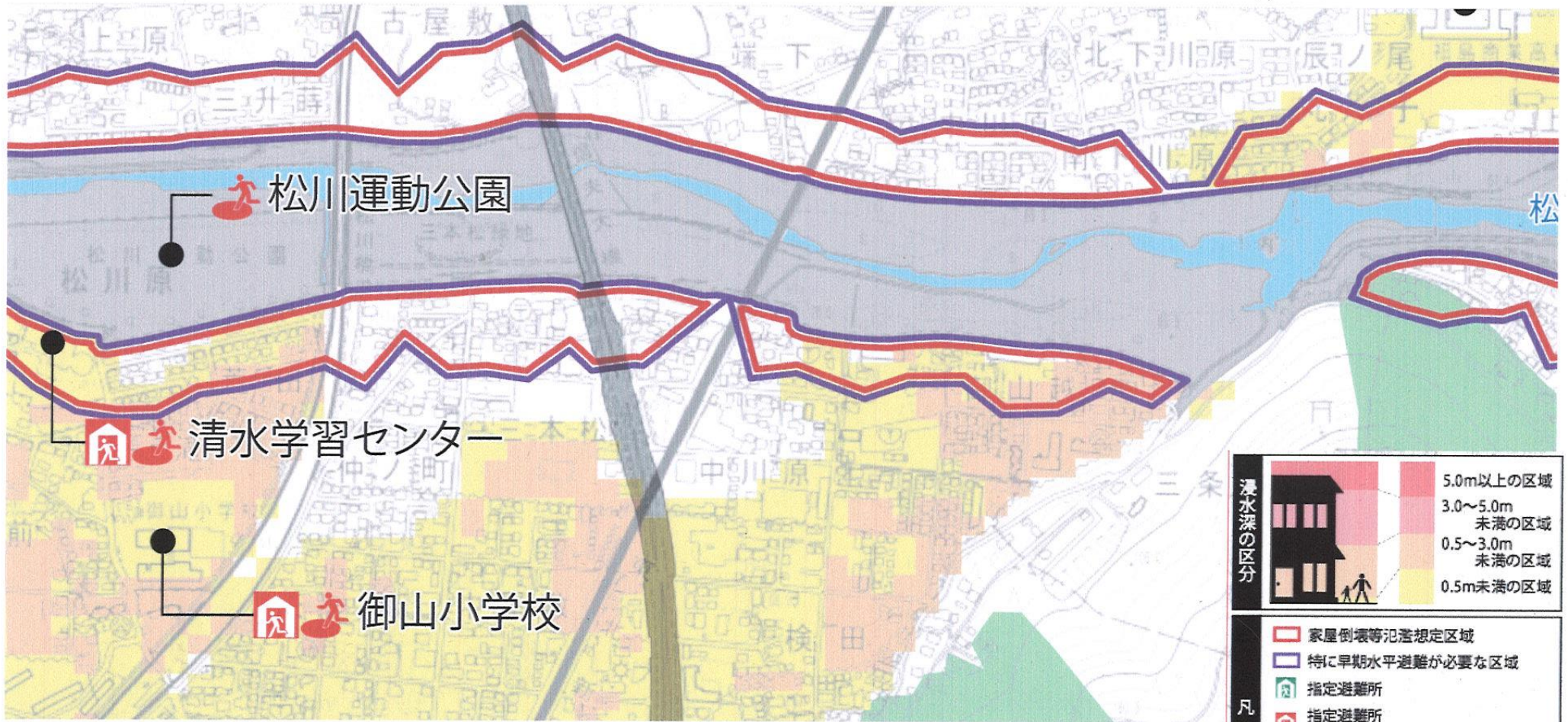


# 洪水ハザードマップによる御山越地区の浸水予想図と台風19による河川水位等



**浸水深の区分**

	5.0m以上の区域
	3.0~5.0m 未滞の区域
	0.5~3.0m 未滞の区域
	0.5m未滞の区域

**凡例**

- 家屋倒壊等氾濫想定区域
- 特に早期水平避難が必要な区域
- 指定避難所
- 指定避難所 (洪水、土砂災害時に開設しない避難所)
- 指定緊急避難場所
- 指定緊急避難場所 (洪水、土砂災害時に開設しない避難場所)
- 道路浸水箇所
- 過去に浸水した場所
- 土砂災害警戒区域

## 1 雨量と河川の水位

■令和元年10月11日15時~13日6時(39時間)の雨量

※降り始めの時間からの雨量 (mm)

日時	松木町	茂庭	鷺倉
11日15時~24時	0.5	1.0	1.0
12日0時~24時	233.5	159.5	373.0
13日0時~6時	18.0	18.5	8.5
計(39時間)	252.0	179.0	382.5

[参考]昭和61年8月豪雨(8.5洪水) (mm)

月日	松木町	茂庭	鷺倉
8月4日	96.0	76.0	180.0
8月5日	168.0	148.0	201.0
計(48時間)	264.0	224.0	381.0

■河川の最高水位 (m)

河川名(観測地点)	令和元年台風19号	昭和61年8月豪雨(8.5洪水)
阿武隈川(福島市)	6.43	5.90
荒川(八木田)	2.55	1.98
濁川(永井川)	4.30	-
八反田川(冲高)	2.28	-
大森川(大森)	2.39	-
水原川(松川町)	2.51	-
松川(清水)	3.63	2.52

台風19号による浸水被害は、濁川や大森川流域の郷野目、黒岩地区、八反田川流域の瀬上地区の一部に止まった。